

SABIES QUE...?

5 AMB LA NORMATIVA DE LES ADJUDICACIONS D'ESTIU (ENS 1005/2017 DEL 8 DE MAIG), EL DEPARTAMENT ES VA TREURE DE LA MÀNIGA UN CANVI EN LES CONTRACTACIONS. DESPRÉS DE LES NEGOCIACIONS, PERÒ, UN % DE LES INTERINES QUE NO COMPLEIXEN ELS REQUISITS ENCARA ES VEUEN AFECTADES AIXÍ:



SUPÒSIT: LA SÍLVIA HA OBTINGUT UNA VACANT MENTRE GAUDIA DEL PERMÍS DE LES 16 SETMANES DE MATERNITAT O BÉ HA PARIT EL DIA 01/09

ABANS DEL 2017

31 D'AGOST 1 DE SETEMBRE

HI HA RESERVA DE PLAÇA

CONTINUITAT LABORAL

AQUEST VINCLE REPRESENTA QUE:

- ✓ NUM. BORSA ✓ ESTADIS, TRIENNIS
- ✓ JUBILACIÓ ✓ COMPACTACIONS

AQUEST 2017

31 D'AGOST 1 DE SETEMBRE

NOMÉS HI HA RESERVA DE PLAÇA

LA INTERINA NO TÉ RELACIÓ LABORAL AMB EL DEPARTAMENT D'ENSENYAMENT FINS QUE NO PRENGUI POSSESSIÓ DE LA DESTINACIÓ

AQUEST VINCLE REPRESENTA QUE:

- ✓ NUM. BORSA ✗ ESTADIS, TRIENNIS
- ✓ JUBILACIÓ ✓ COMPACTACIONS



SIGNEU LA CAMPANYA DE CHANGE SI ESTEU D'ACORD AMB LA NOSTRA RECLAMACIÓ I LA FAREM ARRIBAR AL DEPARTAMENT!

PER LLEGIR TOT EL CONTINGUT DE LA INFOGRAFIA PODEU ANAR A L'ENLLAÇ SEGÜENT:



LA SITUACIÓ DEL PERSONAL LABORAL (TEI, INS, EEE, FISIOTERAPEUTES, EDU, AEE...) ÉS PITJOR EN LA MESURA QUE ES REGULA AMB UNA NORMATIVA DE BORSA PRÒPIA QUE FA QUE:

QUAN S'ADJUDIQUEN LES VACANTS, SI EL PERSONAL LABORAL ESTÀ GAUDINT DE LES 16 SETMANES DE PERMÍS DE MATERNITAT.

CAL TENIR EN COMPTE QUE LES PRIMERES 6 SETMANES DEL PERMÍS DE 16 SETMANES SÓN DE COMPLIMENT OBLIGATORI PER LA MARE.

NO TÉ DRET A SER NOMENADA PER A UNA VACANT O SUBSTITUCIÓ.

QUEDA EN SUSPENSÍO A LA BORSA, COSA QUE DIFICULTA MOLT QUE OBTINGUI FEINA QUAN SE LI ACABA EL PERMÍS DE LES 16 SETMANES.

6 LA SELECCIÓ DEL PERSONAL DOCENT MITJANÇANT ENTREVISTES QUE IMPLEMENTA EL DECRET DE PLANTILLES, QUE FORMA PART DEL DESPLEGAMENT DE LA LEC I QUE USTEC-STES HA IMPUGNAT, POT DISCRIMINAR LES DONES EMBARASSADES.

25 DE NOVEMBRE DIA INTERNACIONAL PER L'ERADICACIÓ DE LA VIOLENCIA CONTRA LES DONES

LES DADES REFERENTS A LA VIOLENCIA MASCLISTA CONTINUEN SENT INTOLERABLES. EL CONCEPTE DE "VIOLENCIA" CAL ABORDAR-LO DES DE DIFERENTS PERSPECTIVES. EN AQUEST DÍPTIC EXPOSAREM SITUACIONS QUE ES DONEN EN EL NOSTRE ENTORN LABORAL I QUE CAL CONÈIXER.

VOLEM REMARCAR QUE: DEL PERSONAL DOCENT DEL CURS 2016-2017



UN 74.5%
DEL PERSONAL DOCENT
EREN DONES



UN 25.5%
DEL PERSONAL DOCENT
EREN HOMES

Les dades utilitzades són aproximades i han estat subministrades pel Departament d'Ensenyament i Funció Pública.

SABIES QUE...?

1 EL DEPARTAMENT HA ELIMINAT L'IMPULS DE LES ACCIONS FORMATIVES EN MATÈRIA DE COEDUCACIÓ ADREÇADES A TOT EL PROFESSORAT EN LES INSTRUCCIONS D'AQUEST INICI DE CURS 2017-2018. SEMBLA QUE DEIXA DE SER UN EIX PRIORITARI EN LES SEVES LÍNIES DE FORMACIÓ.

USTEC-STEs creiem fermament que la coeducació és indispensable per prevenir la violència masclista, educar en la diversitat i potenciar la riquesa i la igualtat real d'oportunitats.

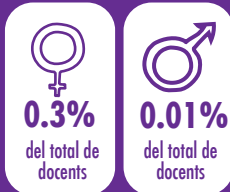
USTEC-STEs demanem que es torni a incorporar aquest paràgraf en les instruccions d'inici de curs i que el Departament dugui a terme les accions corresponents per potenciar la formació dels seus treballadors i treballadores i que aquesta es traslladi a l'aula de manera real.

Reiterem que en les instruccions d'inici de curs s'especifica que els consells escolars de cada centre han de designar una persona d'entre els membres per impulsar mesures educatives sobre aquesta qüestió; també assenyalava que es pot constituir una comissió de coeducació, polítiques de gènere i igualtat d'oportunitats. Ara bé, seguim sense disposar dels mitjans i recursos materials perquè es pugui aplicar.

CAL QUE TOTS ELS CENTRES COMPTIN AMB UN COORDINADOR/A EN MATÈRIA DE COEDUCACIÓ, PER GARANTIR QUE ES PORTIN A TERME TOTES AQUESTES ACCIONS, I CREIEM INDISPENSABLE QUE QUEDI REFLECTIT I ESPECIFICAT EN LES INSTRUCCIONS D'INICI DE CURS.

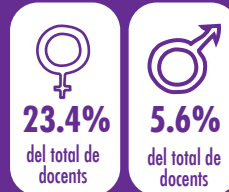
2 USTEC-STEs DEMANEM QUE ES POSIN TOTS ELS RECURSOS HUMANS I MATERIALS PER TAL QUE EL GAUDI DE TOTS ELS PERMISOS I DRETS NO REPRESENTI INCONVENIENTS ORGANITZATIUS PER ALS CENTRES.

QUIN PERCENTATGE DE DOCENTS DEMANA EL PERMÍS DE LACTÀNCIA SEGONS EL GÈNERE?



El Departament no cobreix amb personal docent les 5 hores setmanals que es generen quan un o una docent demana el permís de lactància. Aquest fet pot provocar malestar als centres i la culpabilització de la persona que el demana.

QUIN PERCENTATGE DE DOCENTS DEMANA EL PERMÍS D'HOSPITALITZACIÓ D'UN FAMILIAR SEGONS EL GÈNERE?



Ha estat el permís més demanat durant el curs 2016-17. Com que genera com a màxim 6 dies de permís, la persona no és substituïda. Aquest fet pot provocar malestar als centres i la culpabilització de la persona que el demana.

SABIES QUE...?

3 LES MESURES PRESSUPOSTÀRIES HAN ANAT DESTRUÏNT SISTEMÀTICAMENT L'ESTAT DEL BENESTAR I HAN DEIXAT SENSE VIGÈNCIA AVENÇOS SOCIALS I EN MATÈRIA DE CONCILIACIÓ. COM A MOSTRA EXPOSEM L'EXEMPLE SEGÜENT:

ABANS DEL 2012, L'ARTICLE 24 DE LA LLEI DE CONCILIACIÓ 8/2006 ATORGAVA EL DRET QUE UN DELS PROGENITORS REDUÏS 1/3 LA JORNADA I EN COBRÉS EL 100%, PER PODER-SE DEDICAR A LA CURA DE L'INFANT.

ES CONCRETAVA EN	OPCIÓ A	16 SETMANES DE PERMÍS DE MATERNITAT + FEIA UNA REDUCCIÓ DE 1/3 I COBRAVA EL 100% FINS QUE LA CRIATURA TENIA 1 ANY	+ FINS QUE LA CRIATURA TENIA 6 ANYS, TREBALLAVA 2/3 (reducció d'1/3) I COBRAVA EL 80%
	OPCIÓ B	16 SETMANES DE PERMÍS DE MATERNITAT + COMPACTACIÓ: DURANT 122 DIES NO TREBALLAVA I COBRAVA EL 100%	+ FINS QUE LA CRIATURA TENIA 5 ANYS I 4 MESOS, TREBALLAVA 2/3 (reducció d'1/3) I COBRAVA EL 80%



A PARTIR DEL 2012, AMB LA LLEI 5/2012, DEL 20 DE MARÇ (MESURES FISCALS I FINANCERES) ES MODIFICA L'ARTICLE 24 DE LA LLEI 8/2006 I LA REDUCCIÓ DE JORNADA COMPORTA UNA MINORACIÓ DE LES RETRIBUCIONS.

SENSE COMPACTAR	16 SETMANES DE PERMÍS DE MATERNITAT + FINS QUE LA CRIATURA TÉ 6 ANYS POTS	TREBALLAR 2/3 (reducció d'1/3) COBRANT EL 80%	TREBALLAR 1/2 (reducció d'1/2) COBRANT EL 60%
-----------------	---	---	---

COMPACTACIONS	OPCIÓ A	16 SETMANES DE PERMÍS DE MATERNITAT + COMPACTACIÓ: DURANT 122 DIES NO TREBALLE I COBRES EL 80%	* DURANT 8 MESOS, TREBALLE EL 100% I COBRES EL 80%	FINS QUE LA CRIATURA FA 6 ANYS, POTS GAUDIR DEL PERMÍS DE REDUCCIÓ D'1/3 DE JORNADA.
	OPCIÓ B	16 SETMANES DE PERMÍS DE MATERNITAT + COMPACTACIÓ: DURANT 183 DIES NO TREBALLE I COBRES EL 60%	* DURANT 6 MESOS, TREBALLE EL 100% I COBRES EL 60%	FINS QUE LA CRIATURA FA 6 ANYS, POTS GAUDIR DEL PERMÍS DE REDUCCIÓ DE 1/2 JORNADA.

* SI LA PERSONA ES VOL INCORPORAR TREBALLANT 2/3 (reducció d'1/3), COBRA EL 47% DURANT ELS 8 MESOS RESTANTS.

* SI LA PERSONA ES VOL INCORPORAR TREBALLANT 1/2 (reducció d'1/2), COBRA EL 10% DURANT ELS 6 MESOS RESTANTS.

*Tots i totes les treballadores del Departament d'Ensenyament poden gaudir del permís de maternitat. Pel que fa a la resta de permisos els i les funcionàries de carrera en poden gaudir sempre, en el cas dels interins/es i substituïts/es depèn de la situació. Posat en contacte amb USTEC-STEs si en tens dubtes.

4 EL 2016, A PETICIÓ D'USTEC-STEs, AMB LA RESOLUCIÓ ENS/189/2016 DEL 21 DE GENER EL DEPARTAMENT VA ELIMINAR LA RESTRICCIÓ QUE FEIA INCOMPATIBLE EL CÀRREC DIRECTIU AMB LA REDUCCIÓ DE JORNADA PER CURA D'ALTRI.

US RECORDEM QUE QUALSEVOL DOCENT AMB UN CÀRREC (D'EQUIP DIRECTIU, COORDINACIONS, ETC.) POT DEMANAR LA REDUCCIÓ PER CURA D'ALTRI.