

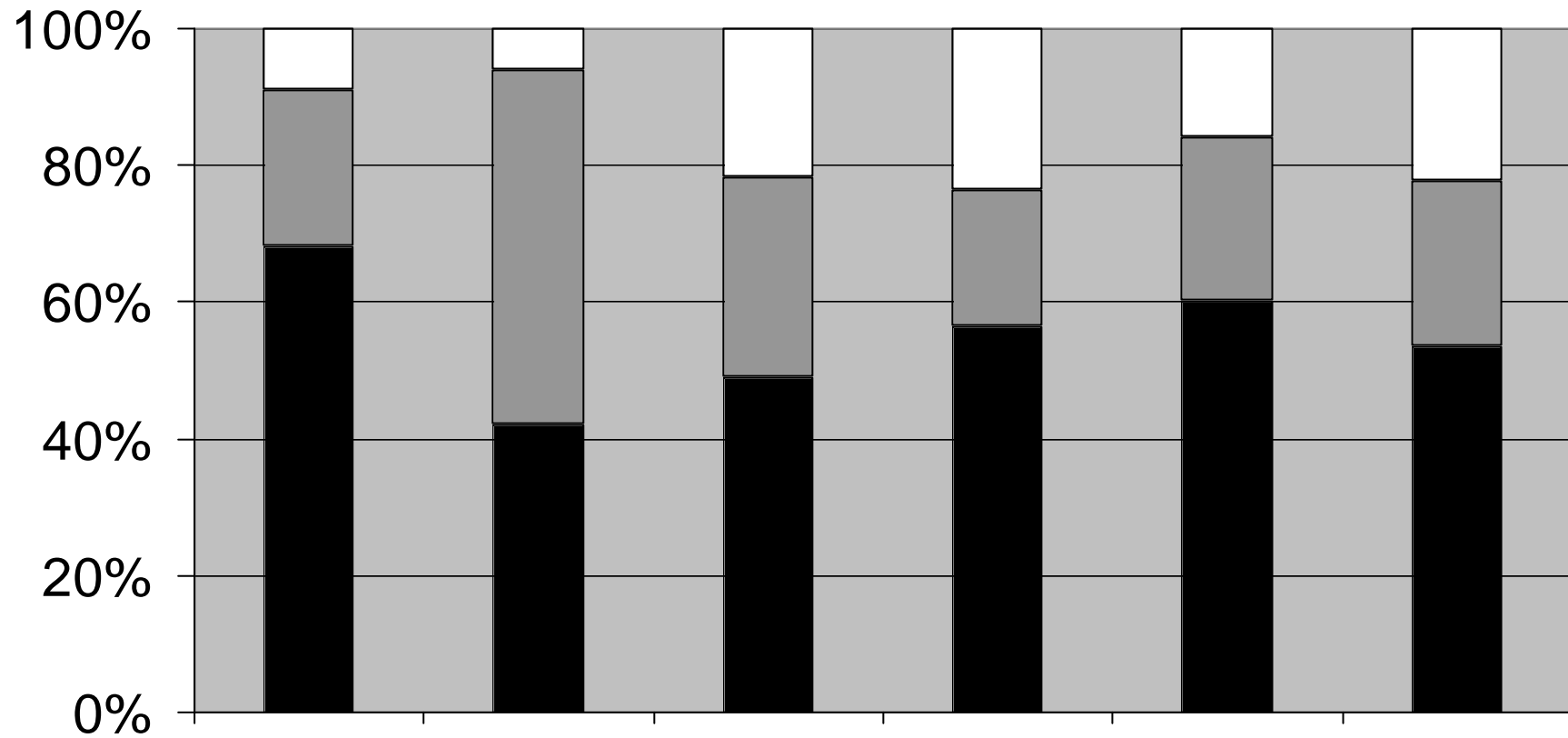
# Oposicions 2006

cos	Cod Esp	especialitat	Places Convo	Admesos	Ratio Adm /places	Experiència						Tot aprovats	% Places Assignades
						<= 3 anys		>3 anys		No Exper			
						Núm	%	Núm	%	Núm	%		
EOI	133	Alemany	12	130	10,8	4	33%		0%	8	67%	12	100,0%
	136	Japonès	2	3	1,5	1	50%	1	50%		0%	2	100,0%
	190	Espanyol per a estrangers	4	133	33,3	1	25%		0%	3	75%	4	100,0%
	192	Francès	16	165	10,3	3	19%	2	13%	11	69%	16	100,0%
	193	Anglès	45	588	13,1	7	16%	4	9%	34	76%	45	100,0%
	195	Català	5	149	29,8	1	20%	2	40%	2	40%	5	100,0%
	198	Llengua basca	2	3	1,5	1	50%		0%	1	50%	2	100,0%
<b>Total EOI</b>			<b>86</b>	<b>1171</b>	<b>13,6</b>	<b>18</b>	<b>21%</b>	<b>9</b>	<b>10%</b>	<b>59</b>	<b>69%</b>	<b>86</b>	<b>100,0%</b>
mestres	ALL	Audició i llenguatge	100	265	2,7	30	68%	10	23%	4	9%	44	44,0%
	EES	Educació especial: pedagogia terapèutica	100	1289	12,9	42	42%	52	52%	6	6%	100	100,0%
	INF	Educació infantil	1020	5721	5,6	476	49%	284	29%	211	22%	971	95,2%
	PAN	Educació primària, anglès	400	952	2,4	140	56%	49	20%	59	24%	248	62,0%
	PEF	Educació primària, educació física	150	1345	9,0	90	60%	36	24%	24	16%	150	100,0%
	PMU	Educació primària, música	100	679	6,8	53	54%	24	24%	22	22%	99	99,0%
<b>Total mestres</b>			<b>1870</b>	<b>10251</b>	<b>5,5</b>	<b>831</b>	<b>52%</b>	<b>455</b>	<b>28%</b>	<b>326</b>	<b>20%</b>	<b>1612</b>	<b>86,2%</b>
PTFP	601	Cuina i pastisseria	14	62	4,4	5	100%		0%		0%	5	35,7%
	602	Equips electrònics	14	40	2,9	5	63%	1	13%	2	25%	8	57,1%
	603	Estètica	10	46	4,6	3	60%	2	40%		0%	5	50,0%
	604	Fabric. i instal·lació fusteria i mobles	8	26	3,3	5	71%	1	14%	1	14%	7	87,5%
	605	Instal·lació d'equips tèrmics i fluids	4	13	3,3	1	25%	1	25%	2	50%	4	100,0%
	606	Instal·lacions electrotècniques	25	62	2,5	6	67%	2	22%	1	11%	9	36,0%
	608	Laboratori	9	68	7,6		0%	6	75%	2	25%	8	88,9%
	609	Manteniment vehicles	26	92	3,5	9	53%	1	6%	7	41%	17	65,4%
	611	Mecanització i manteniment de màquines	20	57	2,9	3	38%	1	13%	4	50%	8	40,0%
	612	Oficina de projectes de construcció	4	22	5,5	1	33%	1	33%	1	33%	3	75,0%
	618	Perruqueria	10	62	6,2	4	67%	1	17%	1	17%	6	60,0%
	619	Proced. diagnòs. clínic i ortoprotètics	13	74	5,7	2	25%	3	38%	3	38%	8	61,5%
	620	Procediments sanitaris i assistencials	25	181	7,2	7	32%	10	45%	5	23%	22	88,0%
	621	Processos comercials	11	33	3,0	2	29%	1	14%	4	57%	7	63,6%
	622	Processos de gestió administrativa	32	201	6,3	14	44%	6	19%	12	38%	32	100,0%
	623	Producció en arts gràfiques	4	23	5,8	3	75%	1	25%		0%	4	100,0%
	625	Serveis a la comunitat	28	305	10,9	8	29%	6	21%	14	50%	28	100,0%
	627	Sistemes i aplicacions informàtiques	53	278	5,2	15	65%	3	13%	5	22%	23	43,4%
	629	Tècniques i procediments d'imatge i so	5	48	9,6	3	60%	2	40%		0%	5	100,0%
<b>Total PTFP</b>			<b>315</b>	<b>1693</b>	<b>5,4</b>	<b>96</b>	<b>46%</b>	<b>49</b>	<b>23%</b>	<b>64</b>	<b>31%</b>	<b>209</b>	<b>66,3%</b>
secundària	501	Administració d'empreses	40	320	8,0	8	19%	22	52%	12	29%	42	105,0%
	502	Anàlisi i química industrial	16	128	8,0	1	6%	5	31%	10	63%	16	100,0%
	503	Assessoria i processos d'imatge personal	8	34	4,3		0%	2	100%		0%	2	25,0%
	504	Construccions civils i edificacions	10	46	4,6	2	20%	5	50%	3	30%	10	100,0%
	505	Formació i orientació laboral	35	474	13,5	2	4%	23	51%	20	44%	45	128,6%
	506	Hoteleria i turisme	5	46	9,2	2	50%	1	25%	1	25%	4	80,0%
	507	Informàtica	45	279	6,2	19	49%	10	26%	10	26%	39	86,7%
	508	Intervenció sociocomunitària	20	252	12,6		0%	12	60%	8	40%	20	100,0%
	510	Organització i gestió comercial	12	24	2,0	2	18%	5	45%	4	36%	11	91,7%
	511	Organització i proc. manteniment de vehicles	13	47	3,6	5	45%	4	36%	2	18%	11	84,6%
	512	Organització i proj. de fabricació mecànica	20	96	4,8	8	38%	4	19%	9	43%	21	105,0%
	517	Processos diag. clínics prod. ortoprotètics	5	29	5,8	1	25%		0%	3	75%	4	80,0%
	518	Processos i mitjans de comunicació	8	74	9,3	2	40%		0%	3	60%	5	62,5%
	519	Processos i productes d'arts gràfiques	7	72	10,3	3	43%	2	29%	2	29%	7	100,0%
	522	Processos i productes de fusta i mobles	4	14	3,5		0%	1	50%	1	50%	2	50,0%
	523	Processos sanitaris	4	17	4,3		0%	2	67%	1	33%	3	75,0%
	524	Sistemes electrònics	15	98	6,5	1	9%	1	9%	9	82%	11	73,3%
	525	Sistemes electrotècnics i automàtics	27	110	4,1	2	20%	8	80%		0%	10	37,0%
	<b>Total secundària</b>			<b>294</b>	<b>2160</b>	<b>7,3</b>	<b>58</b>	<b>22%</b>	<b>107</b>	<b>41%</b>	<b>98</b>	<b>37%</b>	<b>263</b>
<b>Total general</b>			<b>2565</b>	<b>15275</b>	<b>6,0</b>	<b>1003</b>	<b>46%</b>	<b>620</b>	<b>29%</b>	<b>547</b>	<b>25%</b>	<b>2170</b>	<b>84,6%</b>

## A destacar:

- 3 de cada quatre aprovats són professorat interí i 2 de cada quatre tenien més de quatre anys d'experiència
- No s'explica que únicament s'hagin donat el 66,3 % de les places de PTFPs

## Mestres: aprovats en funció de l'experiència



No Exper  
 >3 anys  
 <= 3 anys

Audició i llenguatge

Educació especial: pedagogia terapèutica

Educació infantil

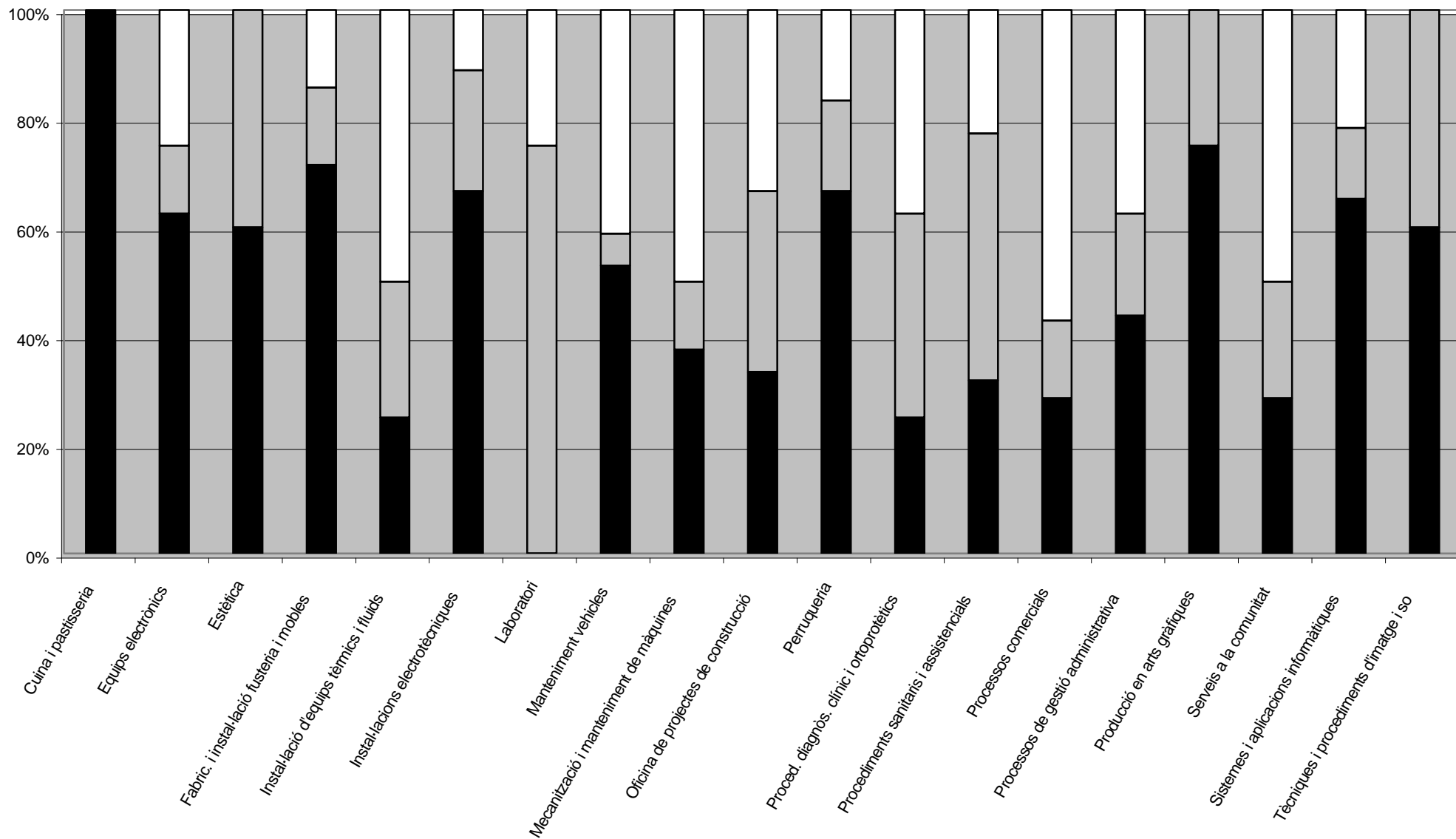
Educació primària, anglès

Educació primària, educació física

Educació primària, música

# PTFPs: aprovats en funció de l'experiència

≤ 3 anys
  >3 anys
  No Exper



# Secundària: aprovats en funció de l'experiència

No Exper  
 >3 anys  
 <= 3 anys

